

Steckbrief Gelände

Ort: Münster

Branche: Räume für Kultur, Ökologie und Entwicklung

Arealgröße: 2.615 qm

Standortsteckbrief: Baulandreserve im Randbereich eines Gewerbegebiets; liegt ca. 0,7 m unter Straßenniveau

Momentane Gestaltung: Zwischennutzung mit mobilem Pavillon und Bühne

Geplante Maßnahmen

Naturnahe Fläche: ca. 35 % des Außengeländes

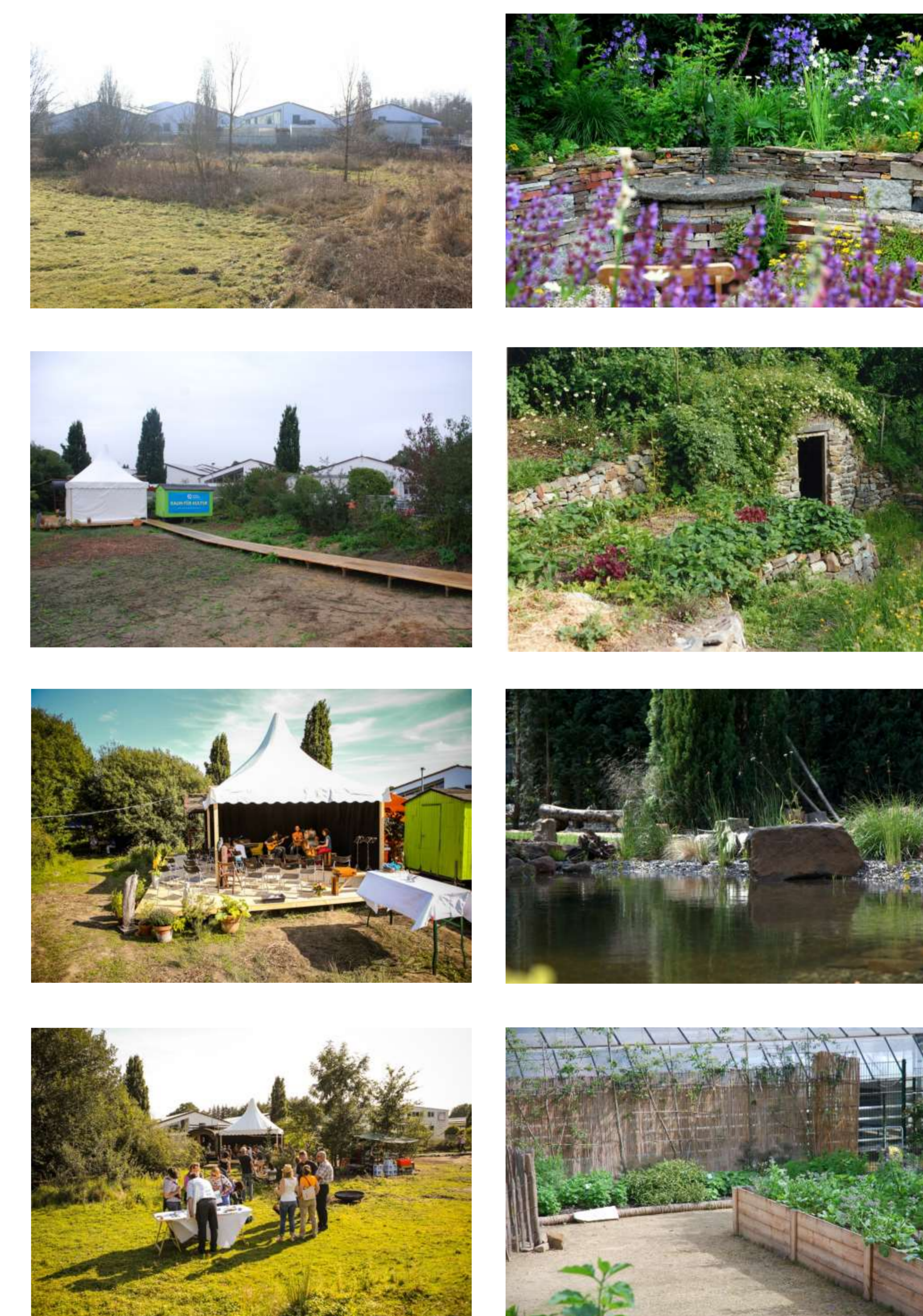
Besonderheit der Planung: Permakulturprinzip, Baustoffrecycling, Einbeziehen der vorhandenen Topographie, multifunktionale Räume, essbare Gehölze und Stauden

Maßnahmen: Obst- und Gemüsegarten, Trockenmauern, Begegnungsorte, wechselfeuchte Standorte, Ruderalbereich, Feuchtbiotop, Dachbegrünung, teilversiegelte Verkehrsflächen

Die Planung



Gegenwart - Zukunft



Fotos: baumrausch GbR, Domonic Sehač

Planer: baumrausch GbR, www.baumrausch.de

Kontakt im Unternehmen: Dr. Rainer Kossow, www.kulturquartier-muenster.de

Weitere Infos: www.naturnahefirmengelaende.de/Leuchtturmunternehmen.html

Durchgeführt von:



Gefördert von:

